

RO

DIFUZOR DE AROMA ULTRASONIC BEWIT Elegant Shadow



Manual de utilizare

Descrierea produsului

Difuzorul de aromă este conceput pentru a folosi atât cele mai bune elemente din cultura orientală, cât și cele mai recente cunoștințe și tehnologii ale științei occidentale. Folosind ultrasunetele, aparatul descompune uleiul esențial și apa într-o ceață de microparticule și eliberează în aer ingredientele active și anionii.

Tehnologia cu ultrasunete nu încălzește uleiul esențial, de aceea îi păstrează toate efectele terapeutice pozitive.

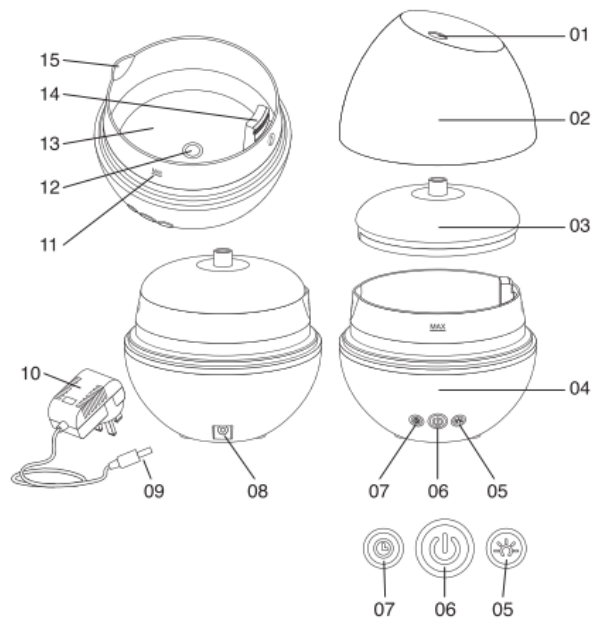
Avertisment

Vă rugăm să citiți cu atenție următoarele instrucțiuni de siguranță înainte de a utiliza acest aparat:

- Următoarele măsuri de siguranță au scopul de a preveni rănirea dumneavoastră și a altor persoane, precum și de a preveni deteriorarea produsului.
- Producătorul nu este răspunzător pentru daunele cauzate de utilizarea necorespunzătoare a produsului.
- Aparatul nu trebuie utilizat de persoane (inclusiv copii) cu capacități fizice, senzoriale sau mentale reduse sau cu experiență și cunoștințe insuficiente, decât dacă acestea sunt supravegheate sau instruite corespunzător.
- Utilizare în medii cu temperaturi cuprinse între 10 °C și 30 °C
- Aparatul trebuie utilizat numai cu sursa de alimentare furnizată.
- Nu dezasamblați, nu modificați și nu încălziți dispozitivul.
- Nu întrerupeți, nu deteriorați, nu modificați și nu forțați cablul de alimentare.
- Consecința ar putea fi un șoc electric sau un incendiu.
- Numai pentru difuzie ambientală de uleiuri esențiale sau de parfumuri de casă - nu inhalați.
- Nu folosiți uleiurile esențiale pure sau parfumurile de casă fără apă. Folosiți numai apă minerală (îmbuteliată sau de la robinet). Aveți grijă să nu depășiți nivelul maxim al apei.
- Turnați întotdeauna apă înainte de a adăuga uleiurile esențiale.
- Folosiți un alt recipient pentru completarea apei. Nu umpleți rezervorul direct de la robinet.
- Introduceți în rezervorul de apă doar apă și uleiuri esențiale sau parfumuri de casă. Alte lichide pot provoca deteriorarea ireversibilă a aparatului.
- Dacă aparatul fumează, degajă un miros ciudat sau dacă apare orice situație neobișnuită, opriți imediat utilizarea acestuia.
- Nu atingeți nicio parte a dispozitivului cu mâinile umede.
- Nu lăsați nebuloasa să se pulverizeze direct pe mobilă, haine sau pereți.
- Uleiul esențial poate lăsa pete.
- În caz de vărsare accidentală, ștergeți cu o cârpă curată.
- Scoateți aparatul din priză atunci când nu este utilizat.
- Nu acoperiți dispozitivul cu nimic în timpul funcționării.

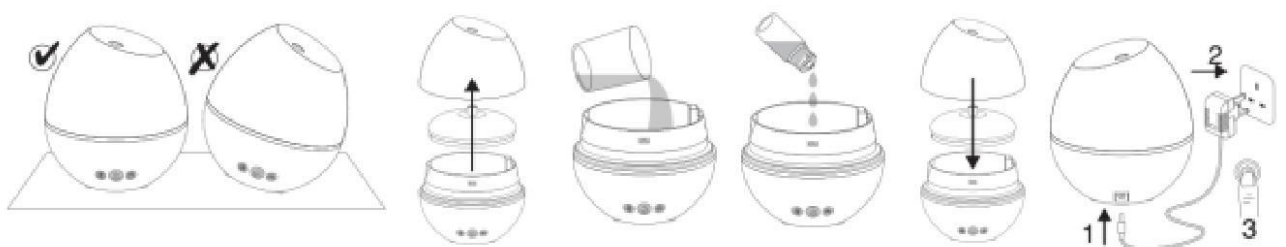
Descriere

01. Orificiul de ieșire a nebulozei
02. Capac
03. Capac interior
04. Baza
05. Buton de operare
06. Buton PORNIT/OPRIT
07. Butonul temporizator
08. Conector DC
09. Conector
10. Adaptor AC/DC
11. Marcajul nivelului maxim al apei
12. Disc ceramic
13. Rezervor de apă
14. Ieșire de aer
15. Scurgerea de apă pentru golirea rezervorului



Instrucțiuni de utilizare

1. Se utilizează la temperaturi cuprinse între 10 și 30 °C. Nu plasați dispozitivul în lumina directă a soarelui, pe o suprafață umedă sau într-un loc prăfuit.
2. Plasați difuzorul pe o suprafață plană și stabilă, departe de marginea mesei sau a mobilierului.
3. Îndepărtați cu grijă capacul exterior fragil, din sticlă, și scoateți capacul interior.
4. Umpleți rezervorul cu apă minerală (apă îmbuteliată sau apă de la robinet): nu depășiți nivelul maxim de apă de 250 ml.
5. Adăugați câteva picături de parfum solubil în apă sau de ulei esențial (5-7 picături) în rezervor.
6. Montați capacul interior și capacul exterior al difuzorului.
7. Conectați cablul la conectorul DC situat pe partea din spate a difuzorului și conectați adaptorul la sursa de alimentare.



Funcții

Butonul de pornire/oprire:

- Prima apăsare: Aparatul intră în regim de funcționare continuă.
- A doua apăsare: Regim de funcționare intermitent. (PORNIT timp de 30 s, OPRIT timp de 30 s până când se termină apa sau se oprește difuzorul)
- A treia apăsare: Oprirea dispozitivului.

Butonul de lumină:

- Prima apăsare: Porniți lumina care schimbă culoarea - alternează automat 7 culori.
- A doua apăsare: Apăsați butonul pentru a selecta culoarea dorită imediat ce apare.
- A treia apăsare: Doar lumină albă caldă
- A patra apăsare: Stingerea luminii.

Temporizatorul:

- Prima apăsare: Funcționare 1 oră și apoi OFF.
- A doua apăsare: Funcția OFF

Notă:

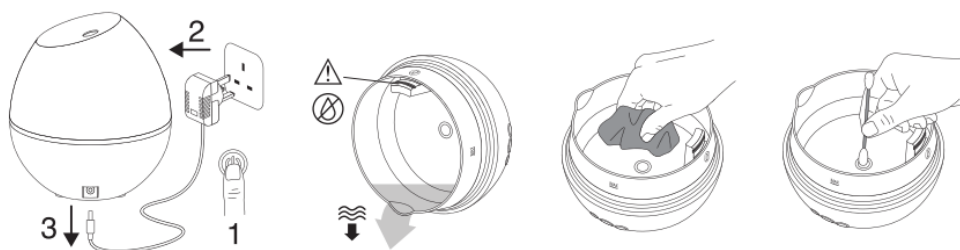
Pentru a stinge luminile butoanelor, apăsați continuu butonul ON/OFF timp de 6 secunde. Difuzorul se oprește automat dacă nivelul apei din rezervor este insuficient sau dacă rezervorul este gol

Dacă se întâmplă acest lucru, umpleți rezervorul cu apă conform instrucțiunilor pentru a restabili funcționalitatea aparatului.

Difuzorul poate fi utilizat și ca lumină ambientală - fără difuzie.

Întreținere

- Vă recomandăm să scurgeți complet apa după fiecare utilizare și să ștergeți aparatul cu o cârpă moale.
- Dacă nu utilizați aparatul pentru o perioadă lungă de timp, asigurați-vă că ați golit complet apa rămasă din rezervor și depozitați-l la loc uscat.
- Înainte de a utiliza un nou tip de ulei esențial sau u parfum de casă, curățați aparatul conform instrucțiunilor de întreținere.
- Curățați rezervorul de apă cel puțin o dată pe săptămână, de preferință, după 5-6 utilizări. Nu curățați aparatul folosind produse chimice (precum acizii) sau agenți de curățare corozivi.
- Nu scufundați niciodată aparatul în apă.
- Nu permiteți contactul obiectelor metalice sau ascuțite (ace, chei) cu placa de pulverizare cu ultrasunete.



Garanție

Acest produs a fost testat riguros înainte de a părăsi fabrica. În timpul perioadei de garanție legală de la data achiziției, clientul poate solicita reparația sau înlocuirea gratuită a produsului din cauza unor defecte cauzate de utilizarea normală. Dacă este necesar, vă rugăm să contactați vânzătorul produsului.

Defecțiunile datorate accidentelor, utilizării sau întreținerii necorespunzătoare nu sunt acoperite de garanție.



BEWIT Natural Medicine s.r.o.

Michalská 2030,

710 00 Ostrava

Tel.: (+420) 731 739 539

Email: info@bewit.cz

www.BEWIT.love