

Vyhlazující kávový oční balzám

BEWIT REVIVING COFFEE EYE BALM



Péče

- každodenní



Aromaterapie

- emocionální stabilita • odpuštění • soucit
- podpora vhlédů a vnitřního zraku • štěstí
- hluboké uvolnění • sebedůvěra • osvěžení
- rozptýlení hněvu • láska • sebezpřijetí



Typ pleti

- normální
- suchá



Účinek

- snížení otoku • zesvětlení tmavých kruhů
- zjemnění jemných linií a vrásek
- zklidnění • zpomalení projevů stárnutí
- efektivní a hlubková hydratace



Konzistence

- nadýchaná
- šlehaná



Vlastnosti

- 100% čistá a přírodní holistická kosmetika
- bez syntetických konzervantů • bez plnidel
- bez barviv • nekomedogenní
- cirkulární (šetrná k životnímu prostředí)
- body positive a vegan

TIP: 1. Můžete používat kávový oční krém jako hydrataci před nanesením a vmasírováním kávového očního balzámu. Pro zvýšení účinku. 2. Můžete používat kávový oční krém ráno před nanesením make upu a kávový oční balzám na noc jako extra výživu. 3. Můžete používat kávový oční krém v teplých a letních dnech, kdy je dostatek vlhkosti v ovzduší. A kávový oční balzám na podzim a v zimě, kdy pleť vyžaduje více hydratace a více ochrany.

HLAVNÍ SLOŽKY A JEJICH FUNKCE

Snížení otoku, zesvětlení tmavých kruhů	Kávoový olej, melounový olej, bakuchiol
Zjemnění jemných linií a vrásek	Kávoový olej, jojobový olej, melounový olej, opunciový olej, dračí krev
Zklidnění, zpomalení projevů stárnutí	Mrkvový olej, rýžový vosk, CTEO® esenciální oleje BEWIT Růže damažská a BEWIT Růže bílá, CTEO® směs esenciálních olejů BEWIT Baby Sleep: ylang ylang (obnova, harmonizace), gurjun balsam (obnova, soudržnost), řebříček (ochrana, vyváženost), majoránka (osvěžení, posílení), santalové dřevo a růže (harmonie, zklidnění, revitalizace) a další synergicky působící esenciální oleje
Efektivní hydratace *	Mangové máslo, slunečnicový olej, bambucké máslo, moringový olej, sal máslo, opunciový olej, kokum máslo

* Rostlinné másla a oleje dokáží v pokožce velmi efektivně uzamykat hydrataci a zabraňovat transepidermálním ztrátám vlhkosti (TEWL). Pro zajištění maximálního účinku a hloubkovou hydrataci pleti proto **doporučujeme aplikovat balzám vždy na důkladně navlhčenou pokožku**. K tomuto účelu jsou výbornými pomocníky BEWIT Esenciální vody, které jsou zároveň velmi efektivními nosiči aktivních látek do hloubky pleti.

APLIKACE VYHLAZUJÍCÍHO KÁVOVÉHO OČNÍHO BALZÁMU BEWIT REVIVING COFFEE EYE BALM

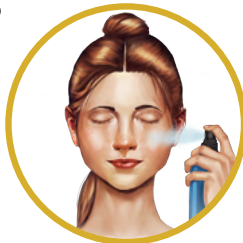
1. Vyčištění pokožky očního okolí

- BEWIT CLEANSER
- BEWIT DOPLŇKY PÉČE O PLEŤ (kosmetické tampony, žínky)



2. Navlhčení a tonizace pokožky očního okolí

- BEWIT ESENCIÁLNÍ VODY
- NEZBYTNÝ KROK!**



3. Aplikace vyhlazujícího kávového očního balzámu

- BEWIT REVIVING COFFEE EYE BALM



VÝBORNĚ SE DOPLŇUJÍ

BEWIT CLEANSER	Čistící olejové sérum	Rozpuštění a odstranění líčidel a nadbytečného mazu, zklidnění, obnova rovnováhy
BEWIT C60 UNIQUE DUO	Sada dvoufázové pleťové péče s molekulou C60	Efektivní hydratace, tonizace, výživa, hloubkový anti-aging
BEWIT FAMILY BALM CALENDULA & FRANKINCENSE	Pečující balzám pro celou rodinu - Měsíček a kadidlo	Posila ochranné bariéry, efektivní hydratace, zklidnění, harmonizace, hloubková výživa
BEWIT GOLD SERUM	Zlaté revitalizační sérum (pro zralou pleť)	Hydratace, zpevnění, obnova pružnosti pleti, mladistvý vzhled
BEWIT ESENCIÁLNÍ VODA Z LEVANDULE	Hydratace pleti, nosič aktivních látek	Extra účinek: zklidnění, uvolnění, harmonizace, očista
BEWIT ESENCIÁLNÍ VODA Z KADIDLA	Hydratace pleti, nosič aktivních látek	Extra účinek: zlepšení struktury pleti, zpevnění, zklidnění

BALENÍ A ZPŮSOB SKLADOVÁNÍ BEWIT REVIVING COFFEE EYE BALM

BALENÍ: Dostupné v 20ml balení.

ZPŮSOB SKLADOVÁNÍ: Skladujte na chladném a suchém místě.

UPOZORNĚNÍ: Produkt je stabilní při teplotách maximálně 40 °C. Nevystavujte jej vyšším teplotám.